

«Азаматтарға арналған үкімет» мемлекеттік
корпорациясы» коммерциялық емес акционерлік
қоғамының Түркістан облысы бойынша филиалының Жер
кадастры және жылжымайтын мүлік бойынша Созақ
ауданының бөлімі



Отдел Созакского района по земельному кадастру и
недвижимости филиала некоммерческого акционерного
общества «Государственная корпорация «Правительство
для граждан» по Туркестанской области

ТЕХНИКАЛЫҚ ТҮГЕНДЕУ ІС ҚАҒАЗЫ № 012-16800 .

Кадастырлық
Кадастровый

№ 19-297-046-189-1

Облысы
Область

Түркістан облысы

Қала, ауданы
Город, район

Созақ

Мекен жайы
Адрес

Кайнар а., Ж.Адилбеков к., 35 ғим.,

" 14 " 06 2022 ж.г.



Тіркелетін жылжымайтын мүлік объектісіне
 (көппәтерлі тұрғын үйлер, офистар, өндірістік, сауда объектілері және т.б.)

ТЕХНИКАЛЫҚ ПАСПОРТ (Н-2) / ТЕХНИЧЕСКИЙ ПАСПОРТ (Ф-2)

на регистрируемые объекты недвижимости
 (многоквартирные жилые дома, офисы, промышленные, торговые объекты и т.п.)

1. Облысы	Түркістан облысы
Область	Туркестанская область
Ауданы	Созақ ауд., Сызған а.о.
Район	р-н Сузакский, с.о. Сызганский
Қала (кенті, елді мекені)	Қайнар а.
Город (поселок, населенный пункт)	с. Кайнар
Қаладағы аудан	
Район в городе	
Мекен-жайы	Өділбеков Жотабай көш., 35 ғим.
Адрес	ул. Адилбеков Жотабай, зд. 35
Кадастрлық нөмір	
Кадастровый номер	19:297:046:189:1/A
Түгендеу нөмір	
Инвентарный номер	012-16800
Мақсат арналуы(жоспар бойынша литер)	бала бақша(А)
Целевое назначение (литер по плану)	детский сад(А)
Қордың санаты	тұрғын емес
Категория фонда	нежилой

(нежилой/жилой, если вторичный объект расположен в многоквартирном жилом доме,
 необходимо указать "ВО в составе МЖД")

ЖАЛПЫ МӘЛІМЕТТЕР / ОБЩИЕ СВЕДЕНИЯ

Сериясы, жобаның түрі
 Серия, тип проекта
 Қабат саны
 Число этажей
 Құрылыс ауданы
 Площадь застройки
 Ғимараттың ауқымы
 Объем здания
 Жалпы алаңы
 Общая площадь
 Балконның, лоджияның және т.б.
 алаңы
 Площадь балкона, лоджии ж.б.
 Тұрғын ауданы
 Жилая площадь

A
1
389,3
1285
313,3
-
96,5

8. Тұрғын емес үй-жайдың ауданы
 Площадь нежилых пом-ий
 9. Пәтер саны
 Число квартир
 10. Үй-жайлар, бөлмелер саны
 Число помещений, комнат
 11. Қабырға материалы
 Материал стен
 12. Салынған жылы
 Год постройки
 13. Табиғи тозу
 Физический износ


16
саман саман
2016

реестровый № заказ 10100593455601

Паспорт
 Паспорт составлен

24.06.2022

ж. жасалған
 г.

Басшы 
 Руководитель (қолы / подпись)

Аскарбеков Тимур Тастыбаев



НЕПЗП ҚҰРЫЛЫСТЫҢ КОНСТРУКТИВТІК ЭЛЕМЕНТТЕРІНІҢ ТЕХНИКАЛЫҚ СИПАТТАМАСЫ
ТЕХНИЧЕСКОЕ ОПИСАНИЕ КОНСТРУКТИВНЫХ ЭЛЕМЕНТОВ ОСНОВНОГО СТРОЕНИЯ

Конструктивтік элементтердің атауы Наименование конструктивных элементов		Конструктивтік элементтердің сипаттамасы (материал, өрленуі және т.б.) Описание конструктивных элементов (материал, отделка и т.д.)	Техникалық жағдайы (отыруы, шіруі, жарылуы және т.б.) Техническое состояние (осадка, гниль, трещины и т.д.)	Тозу % Износ %	Ағымдағы өзгерістер / Текущие изменения	
2		3	4	5	6	
детский сад						
Іргетасы Фундамент		бетон бетон	Жақсы Хорошее			
а)	ішкі және сыртқы тұрақты қабырғалары наружные и внутренние капитальные стены	саман саман	Жақсы Хорошее			
	ара қабырға перегородки	саман саман	Жақсы Хорошее			
б)	Аражабын Перекрытия	шатырлық чердачное	ағашты түптеу дерев. переплет	Жақсы Хорошее		
		қабатаралық междуэтажное	жылытылған утепленное	Жақсы Хорошее		
шатыр кровля		профилді тақта профлист	Жақсы Хорошее			
Еден Полы	1-ші қабаттың 1-го этажа	кафель кафель	Жақсы Хорошее			
	келесі қабаттардың последующих этажей					
Ойықтар Проемы	терезелер окна	пластик пластик	Жақсы Хорошее			
	есіктер двери	қималы филенчатые	Жақсы Хорошее			
Өрлеу жұмыстары Отделочные работы	ішкі внутренние	сырланған оштукатурено	Жақсы Хорошее			
	сыртқы наружные	сырланған оштукатурено	Жақсы Хорошее			
Ыстық су мен қамтамасыздандырылған Горячее водоснабжение						
Су құбыры / Водопровод						
Канализация / Канализация						
Электрмен жарықтандыру Электроосвещение		иә / да	Жақсы Хорошее			
2	Жылу Отопление	пешті / печное				
3		газ пешті / печное газовое				
4		ЖЭО-қан / от ТЭЦ				
5		АГВ-дан / от АГВ				
6		жеке жылу қондырғылнан от индивидуальной отопительной установки	газбен на газе			
7			қатты отынмен на твердом топливе	иә / да	Жақсы Хорошее	
8	аудандық қазандығынан от районной котельной	газбен на газе				
9		қатты отынмен на твердом топливе				
20 Басқа жұмыстар / Разные работы						

техникалық паспортқа қоса берілетін құжаттардың тізбесі
 Перечень документов, прилагаемых к техническому паспорту:

1. Қабаттық жоспарлар
 поэтажные планы

1

2. Қабаттық жоспарларға экспликация
 Экспликация к поэтажным планам

1

3. Ерекше белгілері
 Особые отметки

№1 құлату туралы 24.06.2022 ж. қорытынды берілген. / Выдано заключение о сносе №1
 от 24.06.2022 г. Г1туалет, 2016 года постройки

ЭКСПЛИКАЦИЯ ЗЕМЕЛЬНОГО УЧАСТКА, м2

Жер бағытын өзгертетін құжаттар бойынша / По землеотводным документам	Шыңдығында пайдаланғаны бойынша / По фактическому использованию	Салынған аудан, м2 / Застроенная площадь, м2			Салынбаған аудан / Незастроенная площадь													
		барлығы / всего	негізгі құрылыс астында / под основными строениями	Басқа да салулар мен құрылыс астында / под прочими постройками и сооружениями	асфальт жабулар / асфальтовые покрытия	басқа да алмаст. / прочие замощения	топырақ / грунт	Жабдықталған аудандар / Оборудованные площадки				жасыл отырғызулар / зеленые насаждения						
								барлығы / всего	Спорттық / спортивные	балалардың / детские	шаруашылық / хозяйственные	барлығы / всего	оның ішінде / в том числе					
													ағашты қоғал алаң / газон с деревьями	жемісті бак / плодовый сад	қоғал алаң, гүл осетін клумба / газоны, цветочные клумбы	бақша / огород	басқа / прочие	
1	2	3	4	5	6	7	8	9	10	11	12	13	14	15	16	17	18	
0,2200 га	0,2200 га	793,8	793,8				1406,2	0				0						

Негізгі және қызметтік құрылыстардың, суық жалғай салынғандардың, подвалдардың, аула құрылыстарының, жолдардың тағайындауы мен сипаттамасы /

Назначение и характеристика основных и служебных строений, холодных пристроек, подвалов, дворовых сооружений, замощений

Жоспар бойынша литер / Литер по плану	Тағайындау / Назначение	Ауданы, м2 / Площадь, м2	Көлемі, м3 / Объем, м3	Тозу / Износ, %	Конструктивтік элементтердің сипаттамасы / Описание конструктивных элементов					
					іргетас / фундамент	қабырғалар және қалқалар / стены и перегородки	жабылулар / перекрытия	төбе жабындысы / кровля	едендер / полы	ойықтар / проемы
1	2	3	4	5	6	7	8	9	10	11
A	бала бақша детский сад	389,3	1285,0	0	бетон бетон	саман саман	ағашты түптеу дерев. переплет;	профилді тақта профлист	кафель кафель	пластик пластик
II	территорияны қоршау ограждение территории	32,5	0,0	0		металды металлические				
I	қоршау ограждение	17,5	0,0	0	бетон бетон	күйінді блоктар шлакоблоки				
B	бала бақша детский сад	346,1	1142,1	0	бетон бетон	күйінді блоктар шлакоблоки	ағашты түптеу дерев. переплет;	профилді тақта профлист	кафель кафель	пластик пластик
III	асылма кіре - беріс навес-крыльцо	8,4	0,0	0	бетон бетон	күйінді блоктар шлакоблоки		профилді тақта профлист		
	Итого:	793,8	2427,1							

Орындаған маман(дар)
Выполнил(и) специалист(ы)


(Т.А.Ә., қолы / Ф.И.О., подпись)

Аязбаева А.Т.

Басшы
Руководитель

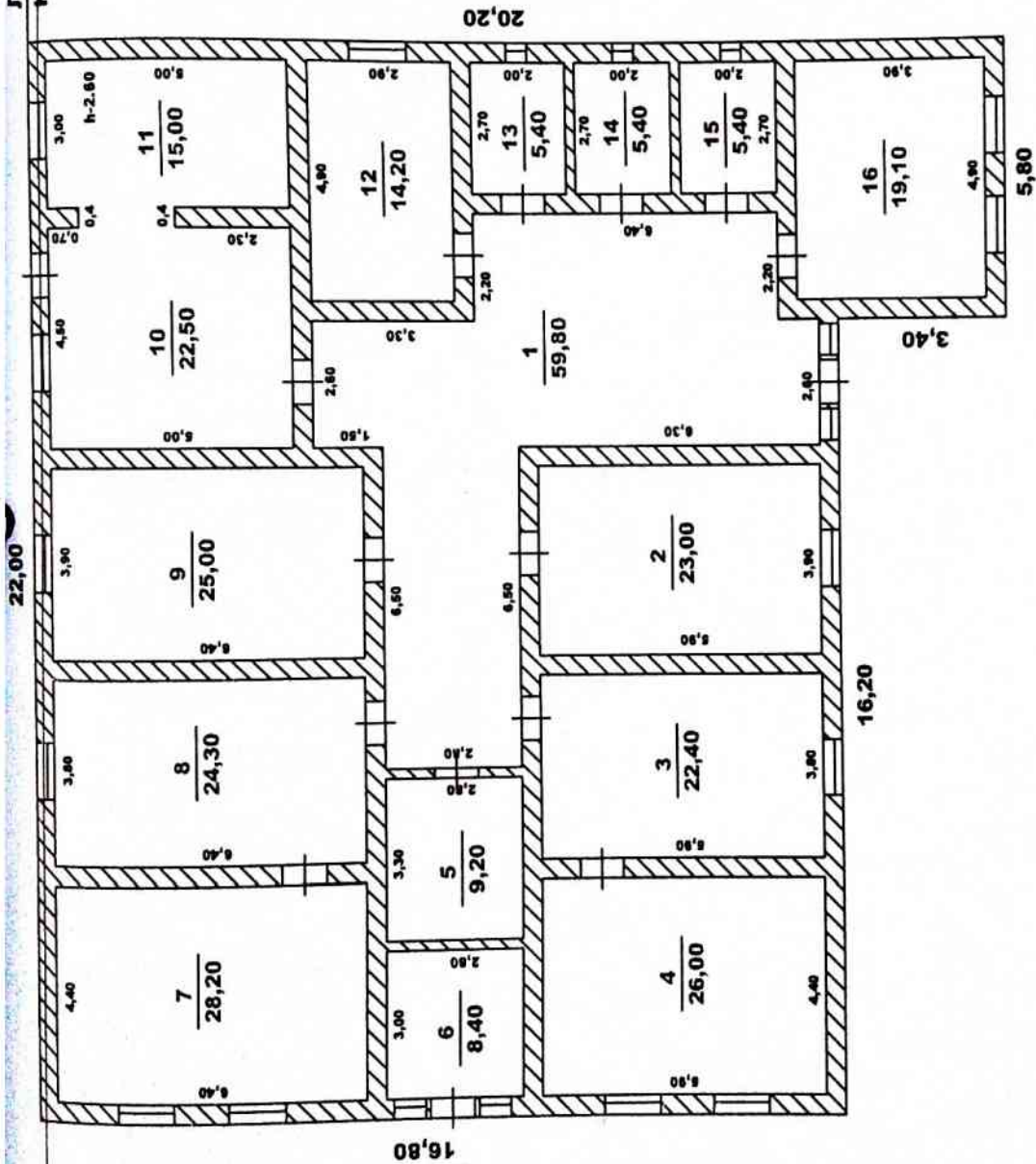

(Т.А.Ә., қолы / Ф.И.О., подпись)

Аскарбеков Тимур
Гастыбаевич

24.06.2022 ж. жағдайына құрастырылған

реестровый № заказ 10100593455601

Литер А
Н-3,30



«Азаматтарға арналған үкімет» мемлекеттік корпорациясы» коммерциялық емес акционерлік қоғамының Түркістан облысы бойынша филиалының Жер кадастры және жылжымайтын мүлік бойынша Созақ ауданының бөлімі			
Кабат жобасы: М:1:500			
Мекенжайы:		Шолақкорған а., 011 кв-л., 420 уч.,	
21.06.2022		Аты, тегі, әкесінің аты	Қолы
Орындаушы	маман	Аязбаева А.Т.	
Тексерген	Бөлім баст.,	Аскарбеков Т.Т.	

**ЖЫЛЖЫМАЙТЫН МҮЛІК ОБЪЕКТІСІ ЖОСПАРЫНА ЭКСПЛИКАЦИЯ (к Ф-2)
ЭКСПЛИКАЦИЯ К ПЛАНУ ОБЪЕКТА НЕДВИЖИМОГО ИМУЩЕСТВА (к Ф-2)**

Жылғы уақыты / Дата записи	Жоспар бойынша литері / Литер по плану	Қабаттар / Этажи	Үйдің, лагерьдің нөмірі / Номер помещения, квартиры	Үйдің, лагерьдің бөлшектерінің нөмірі / Номер частей помещения, квартиры	Үйдің, лагерьдің бөлшектерінің пайдалану нысаны белгілеуі / Назначение частей помещения, квартиры	Ішкі өлшем бойынша алаң (кв. м.) оның ішінде																					
						Площадь по внутреннему обмеру (кв. м.), в том числе																					
1	2	3	4	5	6	7	8	9	10	11	12	13	14	15	16	17	18	19	20	21	22	23	24	25	26	27	
24.06.2022	A	1	1	1	прих.-гостинная	59,8										59,8											
			2	2	комната	23,0										23,0											
			3	3	комната	22,4										22,4											
			4	4	комната	26,0										26,0											
			5	5	кладовая	9,2										9,2											
			6	6	котельная	8,4										8,4											
			7	7	комната	28,2										28,2											
			8	8	комната	24,3										24,3											
			9	9	комната	25,0										25,0											
			10	10	столовая	22,5										22,5											
			11	11	кухня	15,0										15,0											
			12	12	кабинет	14,2										14,2											
			13	13	санузел	5,4										5,4											
			14	14	санузел	5,4										5,4											
			15	15	санузел	5,4										5,4											
			16	16	комната	19,1										19,1											
					Итого по этажу:	313,3										313,3											
					ИТОГО:	313,3										313,3											

Орындаган маман(дар)
Выполнил(и) специалист(ы)
24.06.2022

Аязбаева А.Т.

Басты
Руководитель

Аскарбеков Тимур Тастыбаевич



Тіркелетін жылжымайтын мүлік объектісіне
 (көппәтерлі тұрғын үйлер, офистар, өндірістік, сауда объектілері және т.б.)
ТЕХНИКАЛЫҚ ПАСПОРТ (Н-2) / ТЕХНИЧЕСКИЙ ПАСПОРТ (Ф-2)
 на регистрируемые объекты недвижимости
 (многоквартирные жилые дома, офисы, промышленные, торговые объекты и т.п.)

1. Облысы	Түркістан облысы
2. Ауданы	Туркестанская область
3. Қала (кенті, елді мекені)	Созақ ауд., Сызған а.о.
4. Қаладағы аудан	р-н Сузакский, с.о. Сызганский
5. Мекен-жайы	Қайнар а.
6. Кадастрлық нөмір	с. Кайнар
7. Түгендеу нөмір	Әділбеков Жотабай көш., 35 ғим.
8. Мақсат арналуы(жоспар бойынша литер)	ул. Адилбеков Жотабай, зд. 35
9. Қордың санаты	19:297:046:189:1/Б
10. Целевое назначение (литер по плану)	012-16800
11. Категория фонда	бала бақша(Б)
	детский сад(Б)
	тұрғын емес
	нежилой

(нежилой/жилой, если вторичный объект расположен в многоквартирном жилом доме, необходимо указать "ВО в составе МЖД")

ЖАЛПЫ МӘЛІМЕТТЕР / ОБЩИЕ СВЕДЕНИЯ


1. Сериясы, жобаның түрі	Б	8. Тұрғын емес үй-жайдың ауданы	
2. Қабат саны	1	9. Пәтер саны	
3. Құрылыс ауданы	346,1	10. Үй-жайлар, бөлмелер саны	5
4. Ғимараттың ауқымы	1142,1	11. Қабырға материалы	күйінді блоктар
5. Жалпы алаңы	245,6	12. Салынған жылы	шлакоблоки
6. Балконның, лоджияның және т.б. алаңы	-	13. Табиғи тозу	2022
7. Тұрғын ауданы	-	Физический износ	

реестровый № заказ 10100593455601

Паспорт
 Паспорт составлен

24.06.2022

ж. жасалған
 г.

Басшы 
 Руководитель (қолы / подпись)

Аскарбеков Тимур Тастыбасович



НЕГІЗГІ ҚҰРЫЛЫСТЫҢ КОНСТРУКТИВТІК ЭЛЕМЕНТТЕРІНІҢ ТЕХНИКАЛЫҚ СИПАТТАМАСЫ
ТЕХНИЧЕСКОЕ ОПИСАНИЕ КОНСТРУКТИВНЫХ ЭЛЕМЕНТОВ ОСНОВНОГО СТРОЕНИЯ

№	Конструктивтік элементтердің атауы Наименование конструктивных элементов	Конструктивтік элементтердің сипаттамасы (материал, өрленуі және т.б.) Описание конструктивных элементов (материал, отделка и т.д.)	Техникалық жағдайы (отыруы, шіруі, жарылуы және т.б.) Техническое состояние (осадка, гниль, трещины и т.д.)	Тозу % Износ %	Ағымдағы өзгерістер / Текущие изменения	
1	2	3	4	5	6	
Б - детский сад						
1	Іргетасы Фундамент	бетон бетон	Жақсы Хорошее			
2	а) Ішкі және сыртқы тұрақты қабырғалары наружные и внутренние капитальные стены	күйінді блоктар шлакоблоки	Жақсы Хорошее			
	б) ара қабырға перегородки	күйінді блоктар шлакоблоки	Жақсы Хорошее			
3	Аражабын Перекрытия	шатырлық чердачное	ағашты түптеу дерев. переплет	Жақсы Хорошее		
		қабатаралық междуэтажное	жылытылған утепленное	Жақсы Хорошее		
4	шатыр кровля	профилді тақта профлист	Жақсы Хорошее			
5	Еден Полы	1-ші қабаттың 1-го этажа	кафель кафель	Жақсы Хорошее		
		келесі қабаттардың последующих этажей				
6	Ойықтар Проемы	терезелер окна	пластик пластик	Жақсы Хорошее		
		есіктер двери	қималы филенчатые	Жақсы Хорошее		
7	Өрлеу жұмыстары Отделочные работы	ішкі внутренние	сырланған оштукатурено	Жақсы Хорошее		
		сыртқы наружные	сырланған оштукатурено	Жақсы Хорошее		
8	Ыстық су мен қамтамастандырылған Горячее водоснабжение					
9	Су құбыры / Водопровод					
10	Канализация / Канализация					
11	Электрмен жарықтандыру Электроосвещение	иә / да	Жақсы Хорошее			
12	Жылу Отопление	пешті / печное				
13		газ пешті / печное газовое				
14		ЖЭО-нан / от ТЭЦ				
15		АГВ-дан / от АГВ				
16		жеке жылу қондырғылнан от индивидуальной отопительной установки	газбен на газе			
17			қатты отынмен на твердом топливе	иә / да	Жақсы Хорошее	
18		аудандық қазандығынан от районной котельной	газбен на газе			
19	қатты отынмен на твердом топливе					
20	Басқа жұмыстар / Разные работы					

Техникалық паспортқа қоса берілетін құжаттардың тізбесі
 Перечень документов, прилагаемых к техническому паспорту:

- Қабаттық жоспарлар
Позтажные планы
- Қабаттық жоспарларға экспликация
Экспликация к позтажным планам
- Ерекше белгілері
Особые отметки

1

1

№1 құлату туралы 24.06.2022 ж. қорытынды берілген. / Выдано заключение о сносе №1 от 24.06.2022 г. Г1туалет, 2022 года постройки

**ЖЕР УЧАСКЕСІНІҢ ЭКСПЛИКАЦИЯСЫ, м2
ЭКСПЛИКАЦИЯ ЗЕМЕЛЬНОГО УЧАСТКА, м2**

Жер багытын өтгергелі құжаттар бойынша / По землеугодному документу	Шынайылығына байланысты бойынша / По фактическому использованию	Салынған аудан, м2 / Застроенная площадь, м2						Салынбаған аудан / Незастроенная площадь										
		барлығы / всего	негізгі құрылыс ығында / под основными строениями	Басқа да саяулар мен құрылыс ығында / под прочими постройками и сооружениями	асфальт жабулар / асфальтовые покрытия	басқа да аймақт. / прочие замощения	топырақ / грунт	Жабдыкталған аудандар / Оборудованные площадки				жасыл отырғызулар / зеленые насаждения						
								барлығы / всего	Спорттық / спортивные	балалардың / детские	шаруашылық / хозяйственные	барлығы / всего	оның ішінде / в том числе					
1	2	3	4	5	6	7	8	9	10	11	12		13	14	15	16	17	18
0,22 га	2200,0	793,8	793,8				1406,2	0					0					

Негізгі және қызметтік құрылыстардың, суық жалғай салынғандардың, подвалдардың, аула құрылыстарының, жолдардың тағайындауы мен сипаттамасы / Назначение и характеристика основных и служебных строений, холодных пристроек, подвалов, дворовых сооружений, замощений


Жоспар бойынша литер / Литер по плану	Тағайындау / Назначение	Ауданы, м2 / Площадь, м2	Көлемі, м3 / Объем, м3	Тозу / Износ, %	Конструктивтік элементтердің сипаттамасы / Описание конструктивных элементов					
					іргетас / фундамент	қабырғалар және қалқалар / стены и перегородки	жабылулар / перекрытия	төбе жабындысы / кровля	едендер / полы	ойықтар / проемы
1	2	3	4	5	6	7	8	9	10	11
Б	бала бақша / детский сад	346,1	1142,1	0	бетон / бетон	күйінді блоктар / шлакоблоки	ағашты түптеу / дерев. переплет.	профилді такта / профлист	кафель / кафель	пластик / пластик
	Итого:	346,1	1142,1							

Орындаған маман(дар)
Выполнил(и) специалист(ы)


(Т.А.Ә., қолы / Ф.И.О., подпись)

Аязбаева А.Т.

Басшы
Руководитель


(Т.А.Ә., қолы / Ф.И.О., подпись)

Аскарбеков Тимур
Тастыбаевич

реестровый № заказ 10100593455601

24.06.2022

ж.

жағдайына құрастырылған

**ЖЫЛЖЫМАЙТЫН МҮЛІК ОБЪЕКТИСІ ЖОСПАРЫНА ЭКСПЛИКАЦИЯ (к Ф-2)
ЭКСПЛИКАЦИЯ К ПЛАНУ ОБЪЕКТА НЕДВИЖИМОГО ИМУЩЕСТВА (к Ф-2)**

						Ішкі елдегі бойынша алақ (кв.м.) оның ішінде																				
						Площадь по внутреннему обмеру (кв. м.), в том числе																				
Жылжу уақыты / Дата записи	Жоспар бойынша литері / Литер по плану	Қабаттар / Этажи	Үйдің литерінің нөмірі / Номер помещения, квартиры	Үйдің литерінің бөлшектерінің пайдалануының белгілеуі / Назначение частей помещения, квартиры	Жалпы / Общая	Пайдалы / Полезная	Тұрғын / Жилая	Тұрғын емес / Нежилая	Баспақ пәтерлерде / В отдельных квартирах	Жалғасыналарда / В общежитиях	Қонақ үйлерде / В гостиницах	Саудалық / Торговая	Өнеркәсіптік - өндірістік жабдар мен ғимараттар / Промыш - промзод, завод и сооружений	Қоймақ / Складская	Халыққа білім беру мекемелері / Учреждений народного образования	Тұрмыстық қызмет көрсету кәсіпорындары / Предприятия бытового обслуживания	Басқару, ғылыми, банкістер, қоғамдық және ұйымдар мен мекемелер / Организаций и учреждений управления, научных, банковских, общественных и т.п.	Қоғамдық тәмамдалмау кәсіпорындары / Предприятия общественного питания	Денсаулық сақтау, емдеу бұйымталық мекемелер / Учреждений здравоохранения, лечебного назначения	Дене шынықтыру, спорттық / Физкультурино - спортивные	Дене шынықтыру және өнерлік мекемелер / Учреждений культуры и искусства	Қолөнер жабдар мен ғимараттар / Производственных зданий и сооружений	Инженерлік желілер құрылысы / Сооружений инженерных сетей	Ғараждар / Гаражей	Басқалар / Прочие	
1	2	3	4	5	6	7	8	9	10	11	12	13	14	15	16	17	18	19	20	21	22	23	24	25	26	27
24.06.2022	Б	1	1	прихожая	26,7											26,7										
			2	зал	50,0											50,0										
			3	зал	100,0											100,0										
			4	зал	50,0											50,0										
			5	санузел	18,9											18,9										
				Итого по этажу:	245,6											245,6										
				ИТОГО:	245,6											245,6										

Орындаған маман(дар)
Выполнил(и) специалист(ы)
24.06.2022


Ахметова А.Т.

Басшы
Руководитель



Аскарбеков Тимур Гастыбаевич



**жылжымайтын мүлік объектісінің құлату туралы
ҚОРЫТЫНДЫ / ЗАКЛЮЧЕНИЕ № 1
о сносе объекта недвижимости**

1. Облысы	Түркістан
Область	Туркестанская
2. Ауданы	Созақ ауд., Сызған а.о.
Район	р-н Сузакский, с.о. Сызганский
3. Қаласы (кенті, елді мекені)	Қайнар а.
Город (поселок, населенный пункт):	с. Кайнар
4. Қаладағы ауданы	
Район в городе	
5. Мекен-жайы	Әділбеков Жотабай көш., 35 ғим.
Адрес	ул. Адилбеков Жотабай, зд. 35
6. Кадастрлық нөмірі / Кадастровый номер	19:297:046:189:1

Мемлекеттік техникалық тексерудің мәліметтері негізінде жылжымайтын мүлік объектісінің техникалық сипаттамаларының өзгеруі белгіленді:
На основании данных государственного технического обследования установлено изменение технических характеристик объекта недвижимости:

әжетхана / туалет

объектінің атауы / наименование объекта

құрылыс ауданы		Ш.М
площадь застройки составляет	<u>6,6</u>	КВ.М
жалпы ауданы		Ш.М
общая площадь составляет	-	КВ.М
пайдалы ауданы		Ш.М
полезная площадь составляет	-	КВ.М
тұрғын ауданы		Ш.М
жилая площадь составляет	-	КВ.М
негізгі ауданы		Ш.М
основная площадь составляет	-	КВ.М
балкондар/лоджиялар ауданы		Ш.М
площадь балконов, лоджий составляет	-	КВ.М
құрамдарының саны / негізгі (тұрғын) жайлардың саны		
количество составляющих / количество основных (жилых) помещений		<u>0/0</u> шт.

кабатты / кабат
этажность / этаж 1

басқа да техникалық
иные технические характеристики - _____

Өлгерістер: Құлату. нәтижесінде пайда болған.
Изменение произошло в результате: Снос.

Берген күні / Дата выдачи: 24.06.2022 ж./г.

Басшы / Руководитель _____
(Т.А.Ә., қолы / Ф.И.О., подпись)

Аскарбеков Тимур Тастыбаевич

Басшы / Руководитель _____
(Т.А.Ә., қолы / Ф.И.О., подпись)

Аскарбеков Тимур Тастыбаевич

Орындаушы(лар) / Исполнитель(и): _____
(Т.А.Ә., қолы / Ф.И.О., подпись)

Аязбаева А.Т.



Ескерту: мәліметтер болмаған жағдайда сызық қойылады. / Примечание: в случае отсутствия данных ставится прочерк.